

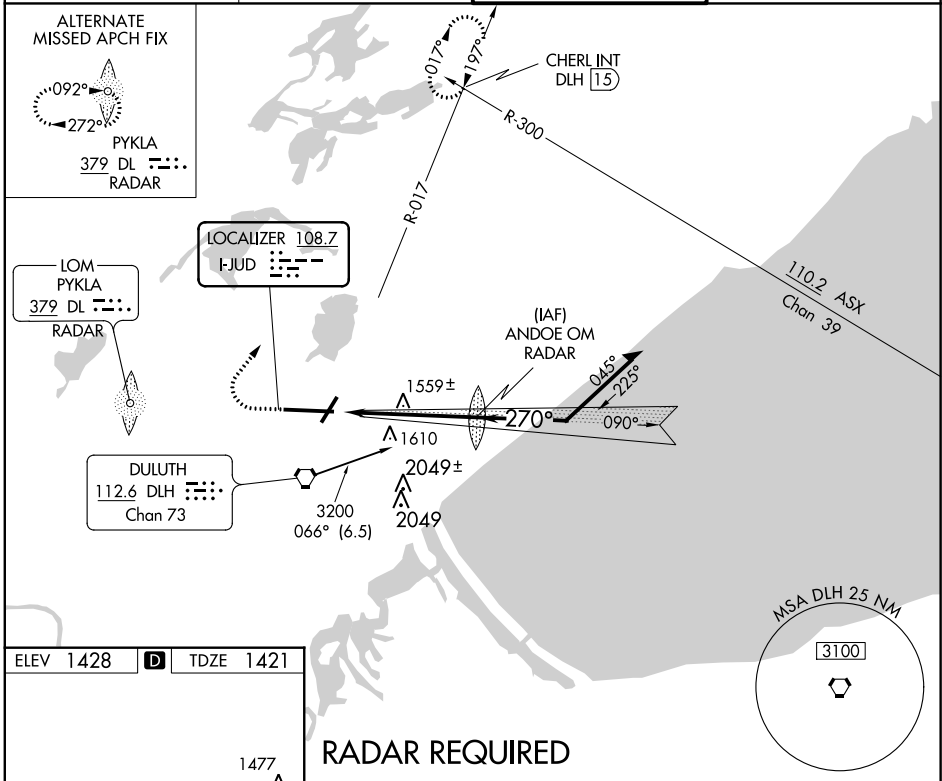
LOC I-JUD 108.7	APP CRS 270°	Rwy Idg 10162 TDZE 1421 Apt Elev 1428
---------------------------	------------------------	--

COPTER ILS or LOC RWY 27

DULUTH INTL (DLH)

<p>ASR Inop table does not apply to H-ILS 27. For inop MALSR, increase H-LOC 27 visibility to RVR 2400.</p>	<p>MALSR</p>	<p>MISSED APPROACH: Climb to 3000 then climbing right turn to 4500 via heading 060° and DLH VORTAC R-017 to CHERL INT/DLH 15 DME and hold.</p>
--	---------------------	---

<p>ATIS 124.1 270.1</p>	<p>DULUTH APP CON 125.45 255.9</p>	<p>DULUTH TOWER 118.3 257.8</p>	<p>GND CON 121.9 348.6</p>
---	--	---	--



ELEV 1428	D	TDZE 1421
<p>1570 TWR 1485 1522 1559± 1477 1451 1461 1492 10162 X 150 1519 1517 1515 1513 1511 1509 1507 1505 1503 1501 1499 1497 1495 1493 1491 1489 1487 1485 1483 1481 1479 1477 1475 1473 1471 1469 1467 1465 1463 1461 1459 1457 1455 1453 1451 1449 1447 1445 1443 1441 1439 1437 1435 1433 1431 1429 1427 1425 1423 1421 1419 1417 1415 1413 1411 1409 1407 1405 1403 1401 1399 1397 1395 1393 1391 1389 1387 1385 1383 1381 1379 1377 1375 1373 1371 1369 1367 1365 1363 1361 1359 1357 1355 1353 1351 1349 1347 1345 1343 1341 1339 1337 1335 1333 1331 1329 1327 1325 1323 1321 1319 1317 1315 1313 1311 1309 1307 1305 1303 1301 1299 1297 1295 1293 1291 1289 1287 1285 1283 1281 1279 1277 1275 1273 1271 1269 1267 1265 1263 1261 1259 1257 1255 1253 1251 1249 1247 1245 1243 1241 1239 1237 1235 1233 1231 1229 1227 1225 1223 1221 1219 1217 1215 1213 1211 1209 1207 1205 1203 1201 1199 1197 1195 1193 1191 1189 1187 1185 1183 1181 1179 1177 1175 1173 1171 1169 1167 1165 1163 1161 1159 1157 1155 1153 1151 1149 1147 1145 1143 1141 1139 1137 1135 1133 1131 1129 1127 1125 1123 1121 1119 1117 1115 1113 1111 1109 1107 1105 1103 1101 1099 1097 1095 1093 1091 1089 1087 1085 1083 1081 1079 1077 1075 1073 1071 1069 1067 1065 1063 1061 1059 1057 1055 1053 1051 1049 1047 1045 1043 1041 1039 1037 1035 1033 1031 1029 1027 1025 1023 1021 1019 1017 1015 1013 1011 1009 1007 1005 1003 1001 999 997 995 993 991 989 987 985 983 981 979 977 975 973 971 969 967 965 963 961 959 957 955 953 951 949 947 945 943 941 939 937 935 933 931 929 927 925 923 921 919 917 915 913 911 909 907 905 903 901 899 897 895 893 891 889 887 885 883 881 879 877 875 873 871 869 867 865 863 861 859 857 855 853 851 849 847 845 843 841 839 837 835 833 831 829 827 825 823 821 819 817 815 813 811 809 807 805 803 801 799 797 795 793 791 789 787 785 783 781 779 777 775 773 771 769 767 765 763 761 759 757 755 753 751 749 747 745 743 741 739 737 735 733 731 729 727 725 723 721 719 717 715 713 711 709 707 705 703 701 699 697 695 693 691 689 687 685 683 681 679 677 675 673 671 669 667 665 663 661 659 657 655 653 651 649 647 645 643 641 639 637 635 633 631 629 627 625 623 621 619 617 615 613 611 609 607 605 603 601 599 597 595 593 591 589 587 585 583 581 579 577 575 573 571 569 567 565 563 561 559 557 555 553 551 549 547 545 543 541 539 537 535 533 531 529 527 525 523 521 519 517 515 513 511 509 507 505 503 501 499 497 495 493 491 489 487 485 483 481 479 477 475 473 471 469 467 465 463 461 459 457 455 453 451 449 447 445 443 441 439 437 435 433 431 429 427 425 423 421 419 417 415 413 411 409 407 405 403 401 399 397 395 393 391 389 387 385 383 381 379 377 375 373 371 369 367 365 363 361 359 357 355 353 351 349 347 345 343 341 339 337 335 333 331 329 327 325 323 321 319 317 315 313 311 309 307 305 303 301 299 297 295 293 291 289 287 285 283 281 279 277 275 273 271 269 267 265 263 261 259 257 255 253 251 249 247 245 243 241 239 237 235 233 231 229 227 225 223 221 219 217 215 213 211 209 207 205 203 201 199 197 195 193 191 189 187 185 183 181 179 177 175 173 171 169 167 165 163 161 159 157 155 153 151 149 147 145 143 141 139 137 135 133 131 129 127 125 123 121 119 117 115 113 111 109 107 105 103 101 99 97 95 93 91 89 87 85 83 81 79 77 75 73 71 69 67 65 63 61 59 57 55 53 51 49 47 45 43 41 39 37 35 33 31 29 27 25 23 21 19 17 15 13 11 9 7 5 3 1</p>		
<p>TDZ/CL Rwy 9 and 27 REIL Rwys 3 and 21 HIRL Rwys 3-21 and 9-27</p>		
<p>FAF to MAP 5.2 NM</p>		
Knots	45	60
Min:Sec	6:56	5:12

3000	4500	hdg 060°	DLH R-017	ANDOE OM RADAR	Remain within 5 NM
<p>VGSI and ILS glidepath not coincident. (VGSI Angle 3.00/TCH 96)</p>					<p>090°</p> <p>270°</p> <p>3200</p> <p>3180</p> <p>3200</p> <p>GS 3.00° TCH 85</p>
<p>5.2 NM</p>					

CATEGORY	COPTER	B	C	D
H-ILS 27	1621/20 200 (200-½)		NA	
H-LOC 27	1820/12 399 (400-¼)		NA	
CIRCLING		NA		